



**Pays
Intervenant**

Burkina Faso



ATELIER INTERNATIONAL SUR LE THEME
**« Enjeux stratégiques de la Planification Urbaine
: Méthodologie et outils d'élaboration des plans
locaux de développement »**

Module d'intervention

**ELABORATION DU PLAN COMMUNAL DE
DEVELOPPEMENT LOCAL**

**Intitulé de la
présentation**

**ARTICULATION ENTRE LES SCHÉMAS
D'AMÉNAGEMENT ET LE PLAN LOCAL DE
DÉVELOPPEMENT**

Intervenant

**OUEDRAOGO Moussa
ADEPAC/PNUD Burkina Faso**

DU 06 AU 10 AVRIL 2009 A NIAMEY (NIGER)



unitar

United Nations Institute for Training and Research



THE AFRICAN CAPACITY
BUILDING FOUNDATION



Mairie de
Ouagadougou



Articulation entre les schémas d'aménagement et le plan local de développement



PLAN DE L'EXPOSÉ

1. Définition de la politique d'aménagement du territoire
2. Les instruments de l'aménagement du territoire
3. Les types d'articulation entre schémas et plans de développement

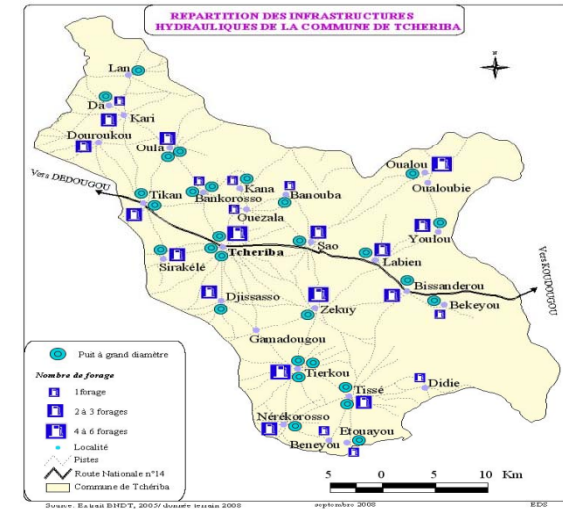
Articulation entre les schémas d'aménagement et le plan local de développement

Aménagement du territoire = politique de planification spatiale qui vise à assurer un développement harmonieux de l'espace national par une meilleure répartition des populations et des activités en tenant compte:

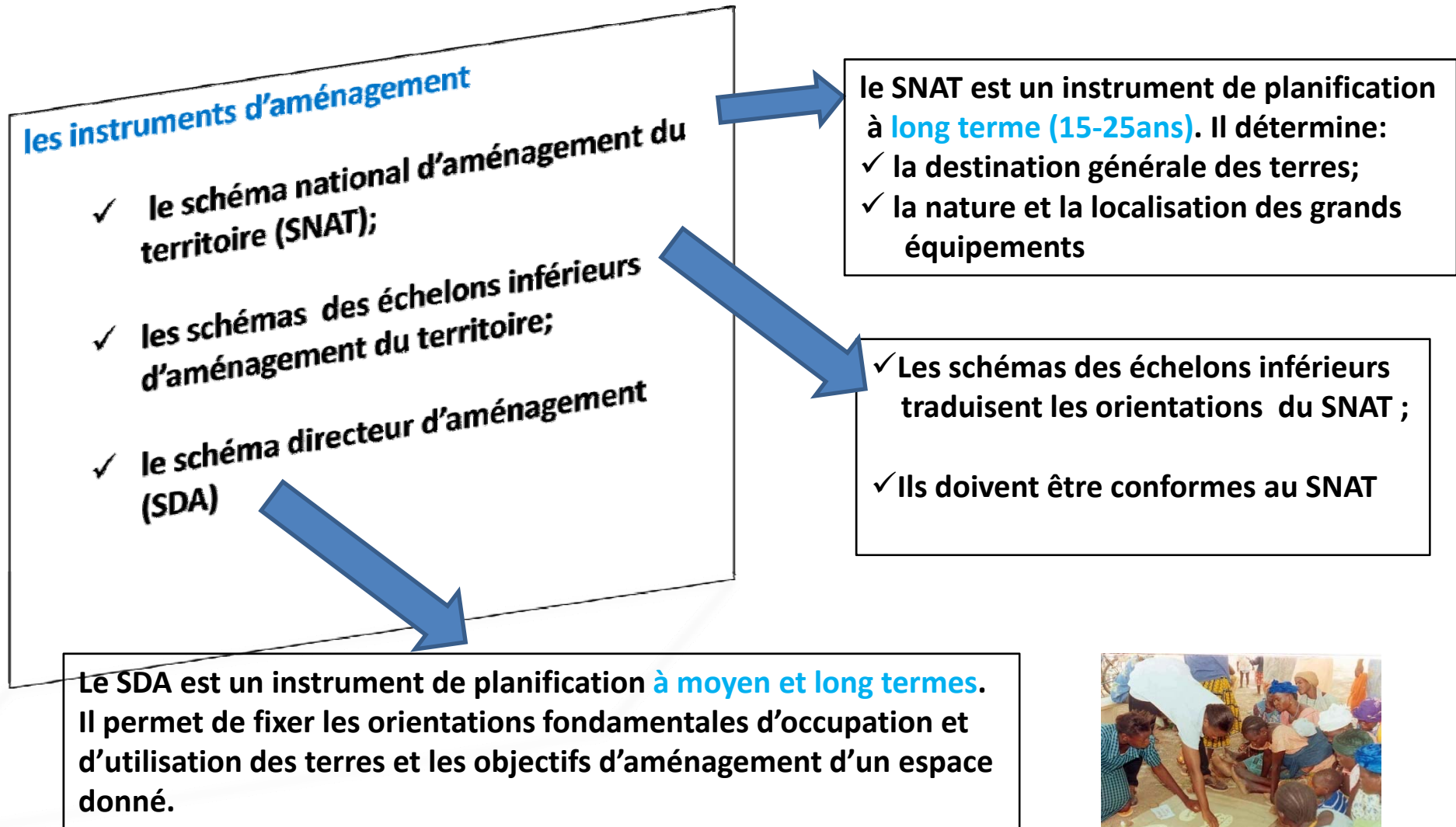
- ✓ des contraintes et des potentialités du milieu;
- ✓ des capacités humaines et techniques;
- ✓ des nécessités économiques nationales;
- ✓ des interactions et des spécificités socio-économiques régionales;
- ✓ de la protection de l'environnement.

En fonction des localités on distingue :

- ✓ des aménagements urbains;
- ✓ des aménagements ruraux.



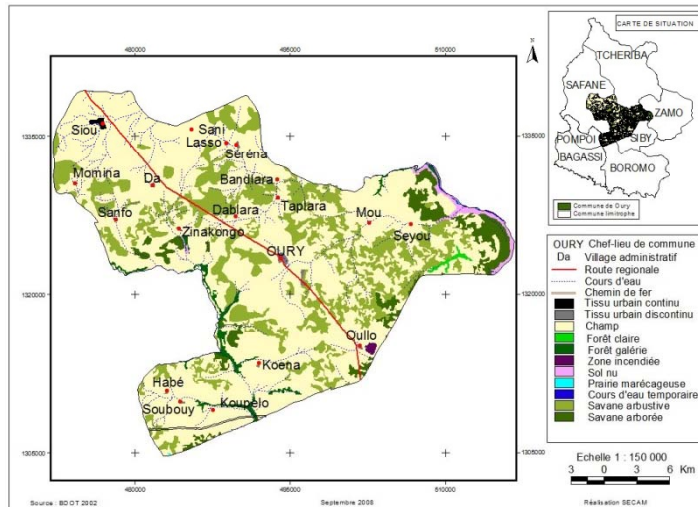
Articulation entre les schémas d'aménagement et le plan local de développement



Articulation entre les schémas d'aménagement et le plan local de développement

L'articulation verticale entre les différents échelons du territoire:

- ✓ SNAT
- ✓ SRAT
- ✓ SPAT
- ✓ SDA, SDAU, etc.



L'articulation verticale entre les plans de développement

Les PCD doivent tenir compte :

- ✓ des politiques et stratégies nationales de développement (CSLP, PNBG, GRN, etc.);
- ✓ des plans des autres collectivités (notamment des régions)

Articulation entre les schémas d'aménagement et le plan local de développement

L'articulation horizontale

Elle s'effectue entre les instruments de planification d'un même niveau notamment entre les schémas et les plans

- ✓ SPAT
- ✓ SDA, SDAU
- ✓ SDAC
- ✓ PCD

