



cifal
Ouagadougou

AUTONOMIE FINANCIERE DES
COLLECTIVITES LOCALES
D'AFRIQUE :
STRATEGIES ET OUTILS D'AIDE A LA
MOBILISATION DES RESSOURCES
LOCALES



MODULE D'INTERVENTION
STRATEGIES ET OUTILS DE
MOBILISATION OPTIMALE DES
RESSOURCES

INTITULE

Exemple d'outil de mobilisation des
ressources financières locales : Le
Registre Foncier Urbain (RFU) au
Bénin



BENIN



INTERVENANT

Yvette CLEDJO/ MIGNANWANDE

Du 08 au 12 Juin 2009 à Douala (Cameroun)

A L'HOTEL SOMATEL



Yvette CLEDJO/ MIGNANWANDE



Version électronique
réalisée par CIFAL
Ouagadougou

Plan

Introduction

I- Définition

II- Historique

III- Cadre institutionnel et organisationnel

IV- Les objectifs du RFU



Du 08 au
12/06/09
Douala
(Cameroun)



**AUTONOMIE FINANCIERE DES COLLECTIVITES LOCALES D'AFRIQUE :
STRATEGIES ET OUTILS D'AIDE A LA MOBILISATION DES RESSOURCES LOCALES**



Yvette CLEDJO/ MIGNANWANDE



Version électronique
réalisée par CIFAL
Ouagadougou

V- Méthodologie (Procédure de mise en place)

- a. Phase préparatoire
- b. Phase intensive de mise en œuvre
- c. Phase de développement et de consolidation
- d. Phase de transmission du projet

VI- Mode de réalisation du RFU: cas de Cotonou

VII- Impacts du RFU sur le budget communal : cas des villes de Cotonou, Porto-Novo et Parakou

- ❖ Difficultés rencontrées
- ❖ Perspectives

Conclusion



Du 08 au
12/06/09
Douala
(Cameroun)



**AUTONOMIE FINANCIERE DES COLLECTIVITES LOCALES D'AFRIQUE :
STRATEGIES ET OUTILS D'AIDE A LA MOBILISATION DES RESSOURCES LOCALES**



Yvette CLEDJO/ MIGNANWANDE

BENIN



Version électronique
réalisée par CIFAL
Ouagadougou

INTRODUCTION

Le Bénin connaît depuis 1990 une évolution rapide de ses institutions politiques et s'est engagé avec la constitution du 11 décembre 1990 sur la voie de la décentralisation qui confère aux collectivités locales le rôle d'animateurs du développement local.

Pour faire face aux exigences de la gestion urbaine de plus en plus croissante, les communes béninoises, comme la plupart des villes africaines, doivent améliorer et consolider leurs ressources financières.



Du 08 au
12/06/09
Douala
(Cameroun)



**AUTONOMIE FINANCIERE DES COLLECTIVITES LOCALES D'AFRIQUE :
STRATEGIES ET OUTILS D'AIDE A LA MOBILISATION DES RESSOURCES LOCALES**



Yvette CLEDJO/ MIGNANWANDE



Version électronique
réalisée par CIFAL
Ouagadougou

Dans un contexte politique, administratif et financier où les acteurs du développement urbain, urbanistes, économistes, fiscalistes et financiers s'interrogent sur l'amélioration de la capacité de gestion urbaine des collectivités locales béninoises, *le Registre Foncier Urbain*, de par ses objectifs, apparaît comme une solution appropriée au développement rapide des ressources locales pour le financement de la gestion urbaine et de développement local.

Le Registre Foncier Urbain est donc un outil de gestion urbaine à but multiple adapté au besoin de développement communal au Bénin, en ce sens qu'il permet :

- ✗ l'amélioration et le développement des ressources fiscales ;
- ✗ la maîtrise de la gestion du patrimoine foncier ;
- ✗ la constitution et la gestion des données urbaines nécessaires à la programmation des actions de développement ;



Du 08 au
12/06/09
Douala
(Cameroun)



**AUTONOMIE FINANCIERE DES COLLECTIVITES LOCALES D'AFRIQUE :
STRATEGIES ET OUTILS D'AIDE A LA MOBILISATION DES RESSOURCES LOCALES**



Yvette CLEDJO/ MIGNANWANDE

BENIN



Version électronique
réalisée par CIFAL
Ouagadougou

I- DEFINITION

Le RFU est un système d'information basée sur un "plan de repérage parcellaire adressé", servant de structure à des fichiers thématiques attribuant à chaque parcelle les renseignements nécessaires au développement d'application sur une couche de données ou sur un ensemble de couches. Il est assimilé à "un cadastre simplifié".



Du 08 au
12/06/09
Douala
(Cameroun)



**AUTONOMIE FINANCIERE DES COLLECTIVITES LOCALES D'AFRIQUE :
STRATEGIES ET OUTILS D'AIDE A LA MOBILISATION DES RESSOURCES LOCALES**



Yvette CLEDJO/ MIGNANWANDE

BENIN



Version électronique
réalisée par CIFAL
Ouagadougou

II- HISTORIQUE

Au Bénin, l'expérimentation du RFU a démarré en 1990 à Parakou, ville de taille moyenne (106000 habitants) située au Nord. Avant la décentralisation et la déconcentration, le système fiscal était compliqué, confus et peu rentable. Il existait aussi un système d'adressage peu fiable. Le recouvrement des impôts locaux était très faible. Une réforme fiscale visant notamment l'élargissement de l'assiette, la simplification de l'assiette fiscale, l'informatisation des données, etc, était envisagée. Une étude a révélé un grand écart qu'il y avait entre les ressources potentielles de la ville et celles réellement recouvrées. C'est dans ce cadre que le RFU a été conçu comme système d'information foncière devant permettre à cette ville d'améliorer la mobilisation de ses ressources locales.



Du 08 au
12/06/09
Douala
(Cameroun)



**AUTONOMIE FINANCIERE DES COLLECTIVITES LOCALES D'AFRIQUE :
STRATEGIES ET OUTILS D'AIDE A LA MOBILISATION DES RESSOURCES LOCALES**



Yvette CLEDJO/ MIGNANWANDE

BENIN



Version électronique
réalisée par CIFAL
Ouagadougou

Le RFU a été ensuite étendu à deux autres villes à statut particulier à savoir : Cotonou et Porto-Novo et une ville secondaire qui est Djougou. Une version simplifiée a été définie dans trois autres villes secondaires (Dassa-zounmè, Savè et Savalou). D'autres villes comme Bohicon,, Abomey, Ouidah, Lokossa, Dogbo, Kandi, Nikki, Tanguiéta, et tout récemment, Abomey-Calavi et Sèmè-Kpodji sont en cours d'installation.



Du 08 au
12/06/09
Douala
(Cameroun)



**AUTONOMIE FINANCIERE DES COLLECTIVITES LOCALES D'AFRIQUE :
STRATEGIES ET OUTILS D'AIDE A LA MOBILISATION DES RESSOURCES LOCALES**



Yvette CLEDJO/ MIGNANWANDE



Version électronique
réalisée par CIFAL
Ouagadougou

III- CADRE INSTITUTIONNEL ET ORGANISATIONNEL

L'institution qui décide de mettre en place le RFU est la ville ou l'autorité urbaine qui représente les intérêts des collectivités locales. Elle est donc le maître d'ouvrage et le bénéficiaire principal des résultats.

Une fois la décision de mise en place prise, la commune concernée doit rechercher les compétences techniques pour la réalisation. La recherche d'un partenariat avec d'autres institutions est donc nécessaire.



Du 08 au
12/06/09
Douala
(Cameroun)



AUTONOMIE FINANCIERE DES COLLECTIVITES LOCALES D'AFRIQUE :
STRATEGIES ET OUTILS D'AIDE A LA MOBILISATION DES RESSOURCES LOCALES



Yvette CLEDJO/ MIGNANWANDE



Version électronique
réalisée par CIFAL
Ouagadougou

L'Agence Française de Développement (AFD) est le principal financier du RFU à Abomey-Calavi au titre du PAACO (Programme d'Appui à l'Agglomération de Cotonou, Sèmè-Kpodji et Abomey-Calavi).

La production de la cartographie de base (les orthophoto plan) et quelques plans parcellaires sont assurés par l'Institut Géographique National (IGN)

La conception et les programmes informatiques de gestion des fichiers, ainsi que l'assistance aux services des impôts pour la mise en œuvre des programmes sont confiés à un cabinet informatique.



Du 08 au
12/06/09
Douala
(Cameroun)





Yvette CLEDJO/ MIGNANWANDE

BENIN



Version électronique
réalisée par CIFAL
Ouagadougou

La direction générale des impôts et des domaines, représentée par le CIPE (Centre des Impôts des Petites Entreprises), est sollicitée pour la mise en œuvre du volet fiscal. Il assure de ce fait les opérations d'assiette et de recouvrement pour le compte de la collectivité.



Du 08 au
12/06/09
Douala
(Cameroun)



**AUTONOMIE FINANCIERE DES COLLECTIVITES LOCALES D'AFRIQUE :
STRATEGIES ET OUTILS D'AIDE A LA MOBILISATION DES RESSOURCES LOCALES**



Yvette CLEDJO/ MIGNANWANDE

BENIN



Version électronique
réalisée par CIFAL
Ouagadougou

IV- LES OBJECTIFS DU RFU

Le RFU a pour objectifs principaux :

- de maîtriser, d'accroître et de consolider les ressources fiscales locales;
- d'améliorer la connaissance du patrimoine foncier;
- de produire et de gérer les données urbaines nécessaires à la programmation et à la gestion des infrastructures urbaines ;
- de produire des systèmes d'informations urbaines facilitant la prise de décision.



Du 08 au
12/06/09
Douala
(Cameroun)



**AUTONOMIE FINANCIERE DES COLLECTIVITES LOCALES D'AFRIQUE :
STRATEGIES ET OUTILS D'AIDE A LA MOBILISATION DES RESSOURCES LOCALES**



Yvette CLEDJO/ MIGNANWANDE



Version électronique
réalisée par CIFAL
Ouagadougou

AUTRES AXES POSSIBLES DE DÉVELOPPEMENT

Les autres axes possibles de développement consistent en:

- Panneautage des îlots, des parcelles et des rues (adressage physique)
 - Amélioration de la gestion des ressources propres des collectivités
 - Mise en place d'un SIG qui est un outil efficace de gestion urbaine et d'aide à la décision
- * Gestion efficace et planification de l'espace urbain (PDU, plan de développement urbain; SDAc schéma directeur d'aménagement de la commune)



Du 08 au
12/06/09
Douala
(Cameroun)





Yvette CLEDJO/ MIGNANWANDE



Version électronique
réalisée par CIFAL
Ouagadougou

V- MÉTHODOLOGIE (PROCÉDURE DE MISE EN PLACE)

Le RFU se réalise en neuf étapes décomposées comme suit :

La phase préparatoire qui consiste à la mise au point d'une cartographie adressée, du suivi des opérations fiscales traditionnelles et éventuellement la préparation des locaux devant accueillir l'opération;

la phase intensive de mise en œuvre : cette phase est celle de la constitution de la base de données urbaine et la mise en place des procédures informatiques de gestion de la fiscalité locale. Elle regroupe la réalisation des enquêtes foncières et urbaines puis la création des fichiers de base ;



Du 08 au
12/06/09
Douala
(Cameroun)



AUTONOMIE FINANCIERE DES COLLECTIVITES LOCALES D'AFRIQUE :
STRATEGIES ET OUTILS D'AIDE A LA MOBILISATION DES RESSOURCES LOCALES



Yvette CLEDJO/ MIGNANWANDE



Version électronique
réalisée par CIFAL
Ouagadougou

la phase de développement et de consolidation :

Elle consiste à développer les différentes applications du RFU à partir de la base de données constituée : filière fiscale, foncière et gestion urbaine. Cette phase permet le développement complet de la filière fiscale, la consolidation des procédures fiscales et la mise en place des conditions de maîtrise et de gestion de l'outil. Elle comporte les tâches ci-après :

- ❖ la mise en œuvre des procédures informatiques, de calcul des impôts, d'édition des rôles et avis d'imposition à partir des fichiers fiscaux.



Du 08 au
12/06/09
Douala
(Cameroun)



**AUTONOMIE FINANCIERE DES COLLECTIVITES LOCALES D'AFRIQUE :
STRATEGIES ET OUTILS D'AIDE A LA MOBILISATION DES RESSOURCES LOCALES**



Yvette CLEDJO/ MIGNANWANDE



Version électronique
réalisée par CIFAL
Ouagadougou

- ❖ La maîtrise de la distribution des avis d'imposition, la gestion du recouvrement ;
- ❖ La mise au point de procédures de mise à jour permanente pour l'amélioration de la qualité du fichier ;
- ❖ La définition et la mise au point avec les principaux partenaires des conditions de maintenance du système ;
- ❖ La mise en place au sein de la collectivité locale d'un comité de suivi du RFU capable de s'impliquer dans les opérations fiscales et d'aider à la mise en œuvre pour les collectivités locales d'une véritable politique fiscale.



Du 08 au
12/06/09
Douala
(Cameroun)



**AUTONOMIE FINANCIERE DES COLLECTIVITES LOCALES D'AFRIQUE :
STRATEGIES ET OUTILS D'AIDE A LA MOBILISATION DES RESSOURCES LOCALES**



Yvette CLEDJO/ MIGNANWANDE

BENIN



Version électronique
réalisée par CIFAL
Ouagadougou

La phase de transmission du projet :

Elle vise à faire assurer le fonctionnement autonome de l'outil par :

- ✗ l'évaluation et la consolidation du personnel local ;
- ✗ la production de manuels et de circulaires d'application pour la systématisation des procédures ;
- ✗ la consolidation du cadre institutionnel et contractuel régissant les règles de partenariat entre la collectivité locale et les autres structures devant concourir à la maintenance du système ;



Du 08 au
12/06/09
Douala
(Cameroun)



**AUTONOMIE FINANCIERE DES COLLECTIVITES LOCALES D'AFRIQUE :
STRATEGIES ET OUTILS D'AIDE A LA MOBILISATION DES RESSOURCES LOCALES**



Yvette CLEDJO/ MIGNANWANDE

BENIN



Version électronique
réalisée par CIFAL
Ouagadougou

- ✘ la définition du mode de financement des dépenses de fonctionnement et de maintenance par la collectivité locale ;
- ✘ le renforcement des services financiers locaux par la mise au point d'un tableau de bord de suivi des performances fiscales réalisées par les services fiscaux et la consolidation de la cellule RFU.



Du 08 au
12/06/09
Douala
(Cameroun)



**AUTONOMIE FINANCIERE DES COLLECTIVITES LOCALES D'AFRIQUE :
STRATEGIES ET OUTILS D'AIDE A LA MOBILISATION DES RESSOURCES LOCALES**



Yvette CLEDJO/ MIGNANWANDE



Version électronique
réalisée par CIFAL
Ouagadougou

VII- MODE DE RÉALISATION DU RFU (CAS DE LA VILLE DE COTONOU)

Quatre procédés ont caractérisé la mode de réalisation à savoir :

- × un partenariat étroit de forme contractuelle entre la Ville, la Direction Générale des Impôts et la SERHAU-SA (société d'études régionales d'habitat, d'urbanisme et d'aménagement urbain) assuré par:
 - un protocole d'accord général (sur l'ensemble de la durée du projet) définissant les objectifs quantitatifs et qualitatifs à atteindre, les obligations respectives et les moyens à mettre en œuvre par chaque partie,



Du 08 au
12/06/09
Douala
(Cameroun)



**AUTONOMIE FINANCIERE DES COLLECTIVITES LOCALES D'AFRIQUE :
STRATEGIES ET OUTILS D'AIDE A LA MOBILISATION DES RESSOURCES LOCALES**



Yvette CLEDJO/ MIGNANWANDE



Version électronique
réalisée par CIFAL
Ouagadougou

- des protocoles d'accord annuels (pour chaque exercice fiscal),
 - des bilans annuels d'exécution desdits protocoles d'accord,
 - un suivi régulier des projets assuré par un Comité de Coordination (suivi des grandes orientations), un Comité de Suivi (suivi à moyen terme) et un Bureau de Supervision (mise en œuvre du projet).
- un large recours à la sous-traitance pour réaliser les tâches techniques, sous la supervision et la coordination de la SERHAU-SA.
 - des projets intégrés comprenant la mise en œuvre du système, la formation des agents, l'équipement des services.

une large utilisation de la micro-informatique.



Du 08 au
12/06/09
Douala
(Cameroun)



**AUTONOMIE FINANCIERE DES COLLECTIVITES LOCALES D'AFRIQUE :
STRATEGIES ET OUTILS D'AIDE A LA MOBILISATION DES RESSOURCES LOCALES**



Yvette CLEDJO/ MIGNANWANDE



Version électronique
réalisée par CIFAL
Ouagadougou

VII- LES IMPACTS DU RFU SUR LE BUDGET COMMUNAL: CAS DES VILLES DE COTONOU, PORTO-NOVO ET PARAKOU

Au Bénin, le RFU a permis aux villes qui en sont dotées :

- de maîtriser leur gisement fiscal et d'améliorer le recouvrement,
- d'améliorer leurs ressources et d'assurer le fonctionnement correct de leurs services,
- de mettre en place une cartographie adressée actualisée de la ville



Du 08 au
12/06/09
Douala
(Cameroun)



**AUTONOMIE FINANCIERE DES COLLECTIVITES LOCALES D'AFRIQUE :
STRATEGIES ET OUTILS D'AIDE A LA MOBILISATION DES RESSOURCES LOCALES**



Yvette CLEDJO/ MIGNANWANDE



Version électronique
réalisée par CIFAL
Ouagadougou

ILLUSTRATIONS

Parakou			
	1990 (debut RFU)	2004	Croissance
Emission	86 millions	394,344 millions	459%
Recouvrement	24 millions	273,623 millions	1140%
Cotonou			
	1990 (debut RFU)	2004	
Emission	1,541 milliards	6,18 milliards	401%
Recouvrement	758 millions	5,01 milliards	661%
Porto-Novo			
	1994 (debut RFU)	2004	
Emission	162,6 millions	551,480 millions	339%
Recouvrement	107 millions	289,055 millions	270%



Du 08 au
12/06/09
Douala
(Cameroun)



AUTONOMIE FINANCIERE DES COLLECTIVITES LOCALES D'AFRIQUE :
STRATEGIES ET OUTILS D'AIDE A LA MOBILISATION DES RESSOURCES LOCALES

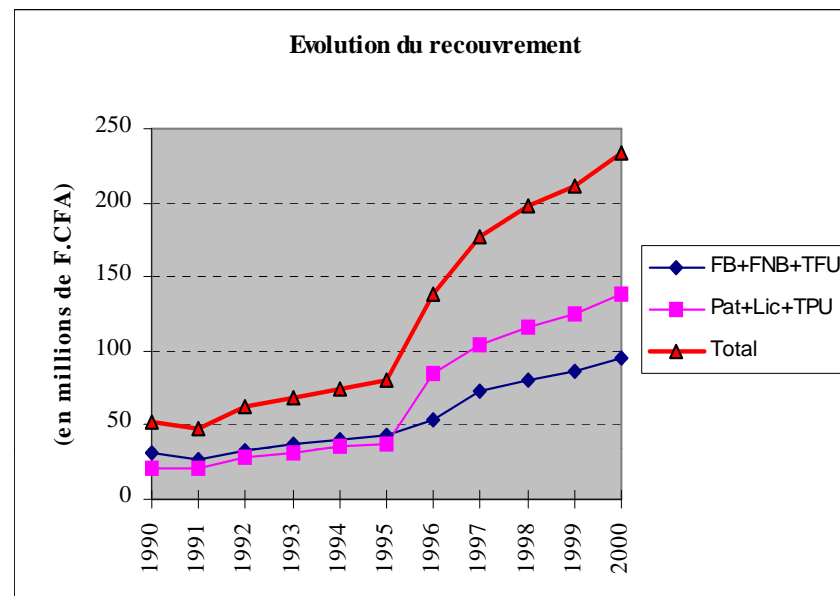
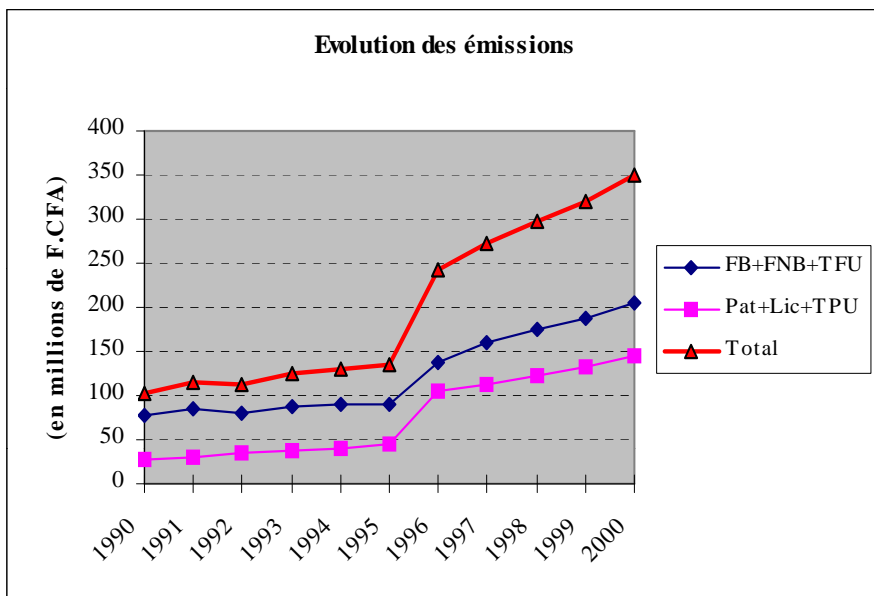


Yvette CLEDJO/ MIGNANWANDE



Version électronique
réalisée par CIFAL
Ouagadougou

GRAPHIQUE N° 8 : EVOLUTION DES ÉMISSIONS ET DES RECOUVREMENTS (R.F.U. COTONOU)



Du 08 au
12/06/09
Douala
(Cameroun)



**AUTONOMIE FINANCIERE DES COLLECTIVITES LOCALES D'AFRIQUE :
STRATEGIES ET OUTILS D'AIDE A LA MOBILISATION DES RESSOURCES LOCALES**

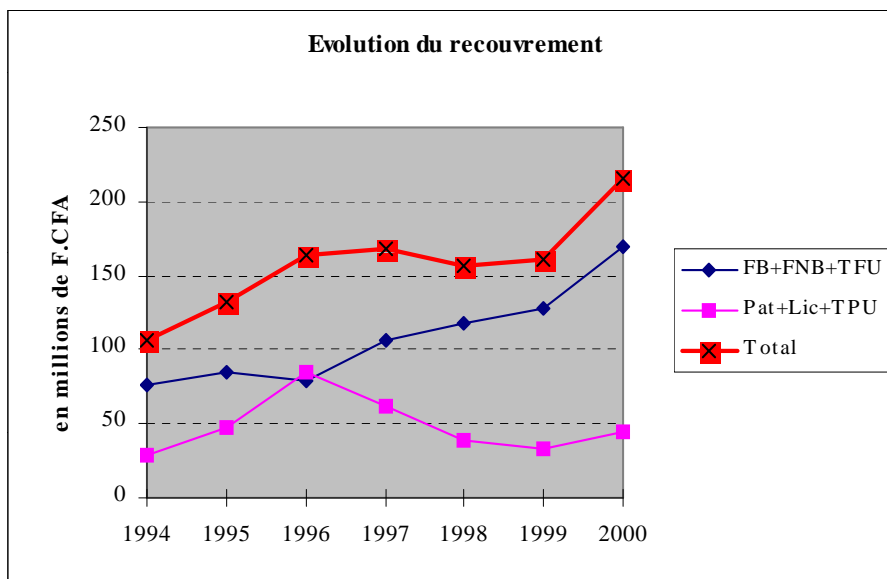
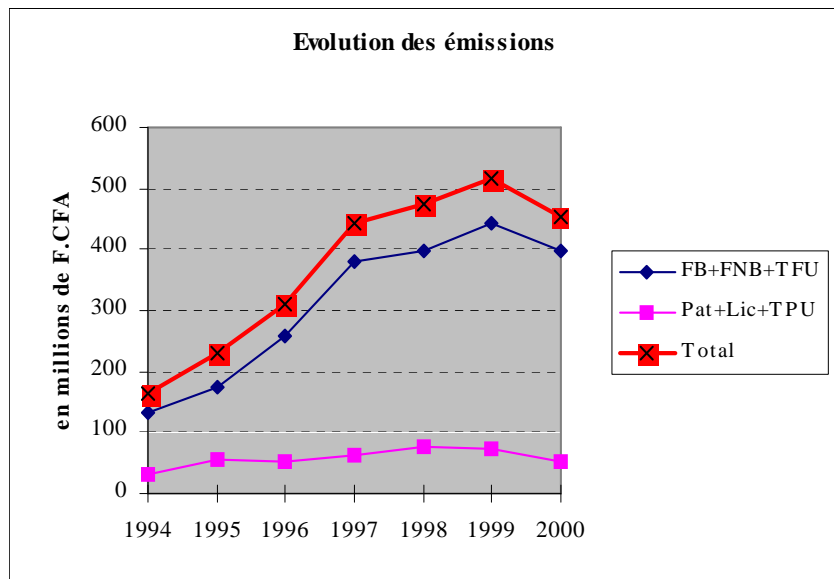


Yvette CLEDJO/ MIGNANWANDE



Version électronique
réalisée par CIFAL
Ouagadougou

GRAPHIQUE N° 8 : EVOLUTION DES ÉMISSIONS ET DES RECOUVREMENTS (R.F.U. PORTO-NOVO)



Du 08 au
12/06/09
Douala
(Cameroun)



**AUTONOMIE FINANCIERE DES COLLECTIVITES LOCALES D'AFRIQUE :
STRATEGIES ET OUTILS D'AIDE A LA MOBILISATION DES RESSOURCES LOCALES**

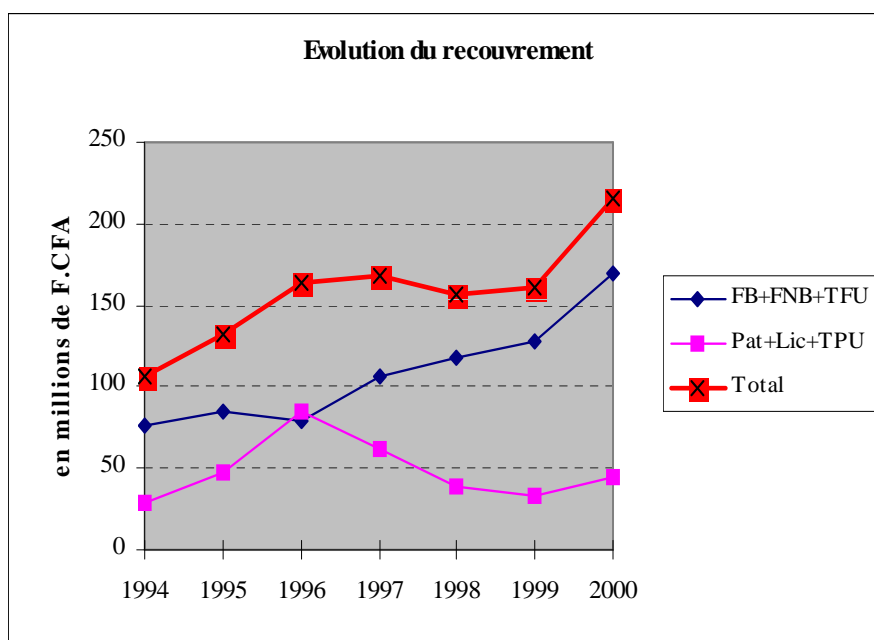
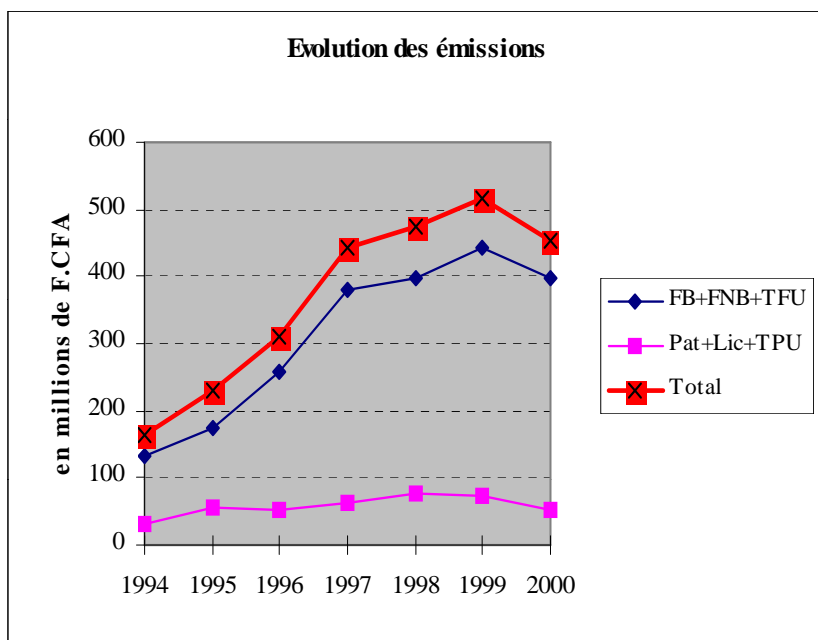


Yvette CLEDJO/ MIGNANWANDE



Version électronique
réalisée par CIFAL
Ouagadougou

GRAPHIQUE N° 9 : EVOLUTION DES ÉMISSIONS ET DES RECOUVREMENTS (R.F.U. PARAKOU)



Du 08 au
12/06/09
Douala
(Cameroun)



**AUTONOMIE FINANCIERE DES COLLECTIVITES LOCALES D'AFRIQUE :
STRATEGIES ET OUTILS D'AIDE A LA MOBILISATION DES RESSOURCES LOCALES**



Yvette CLEDJO/ MIGNANWANDE



Version électronique
réalisée par CIFAL
Ouagadougou

Au-delà des données financières, le RFU offre :

- ✗ un plan de ville adressé qui sert à tous,
- ✗ des procédures d'assiette et de recouvrement rationalisées et automatisées, des conditions de travail améliorées qui concourent avec un élargissement de l'assiette et des bases d'imposition réévaluées, à des recettes fiscales accrues,
- ✗ une plus grande équité fiscale : des bases d'imposition calculées de façon automatique et calées sur les valeurs du marché,
- ✗ les éléments d'une meilleure gestion foncière,
- ✗ une banque de données urbaines.



Du 08 au
12/06/09
Douala
(Cameroun)



**AUTONOMIE FINANCIERE DES COLLECTIVITES LOCALES D'AFRIQUE :
STRATEGIES ET OUTILS D'AIDE A LA MOBILISATION DES RESSOURCES LOCALES**



Yvette CLEDJO/ MIGNANWANDE



Version électronique
réalisée par CIFAL
Ouagadougou

En définitive, le RFU est un outil de gestion urbaine correspondant bien aux besoins d'une ville.

Dans cette perspective d'outil de gestion urbaine, le RFU peut constituer en soi une véritable démarche de progrès dans le sens où :

- Il participe à une meilleure vision du développement de la ville par les élus.

En effet, La connaissance des données urbaines recueillies au niveau des parcelles, couplées à une représentation sur des cartes de la commune permet de mieux visualiser le patrimoine communal, et les problèmes tels que les zones inondables et autres.



Du 08 au
12/06/09
Douala
(Cameroun)



**AUTONOMIE FINANCIERE DES COLLECTIVITES LOCALES D'AFRIQUE :
STRATEGIES ET OUTILS D'AIDE A LA MOBILISATION DES RESSOURCES LOCALES**



Yvette CLEDJO/ MIGNANWANDE

BENIN



Version électronique
réalisée par CIFAL
Ouagadougou

Ces informations sont des aides à la décision pour réglementer où mieux gérer le droit d'occupation des sols, élaborer ou suivre la programmation des investissements en terme d'infrastructures par exemple.

- Il favorise le travail en synergie des services communaux : le service RFU devient un prestataire de services pour les autres directions communales ,



Du 08 au
12/06/09
Douala
(Cameroun)



**AUTONOMIE FINANCIERE DES COLLECTIVITES LOCALES D'AFRIQUE :
STRATEGIES ET OUTILS D'AIDE A LA MOBILISATION DES RESSOURCES LOCALES**



Yvette CLEDJO/ MIGNANWANDE

BENIN



Version électronique
réalisée par CIFAL
Ouagadougou

- Il formalise et renforce le nécessaire partenariat avec la Direction Départementale des Impôts et de ses services locaux chargés de gérer la fiscalité locale (taxe foncière unique -TFU-, taxe professionnelle unique -TPU- patente, licence etc.). De même, à travers les différents modules informatiques mis en œuvre, le RFU met l'accent sur l'organisation et la rationalisation des modes de recouvrement des recettes propres des communes. Ces éléments conduisent en effet à une meilleure organisation globale.



Du 08 au
12/06/09
Douala
(Cameroun)



**AUTONOMIE FINANCIERE DES COLLECTIVITES LOCALES D'AFRIQUE :
STRATEGIES ET OUTILS D'AIDE A LA MOBILISATION DES RESSOURCES LOCALES**



Yvette CLEDJO/ MIGNANWANDE

BENIN



Version électronique
réalisée par CIFAL
Ouagadougou

DIFFICULTEES

Elles résident principalement dans la mise à jour des bases de données. En effet, il est nécessaire de pouvoir disposer de bases de données fiables, régulièrement mises à jour afin de :

- disposer d'éléments corrects sur les parcelles et les contribuables tant pour élaborer le calcul de la Taxe Foncière Unique, la Taxe Professionnelle Unique, patentes, licences etc.
- connaître les adresses exactes des contribuables afin de leur notifier les avis d'imposition.



Du 08 au
12/06/09
Douala
(Cameroun)



30

**AUTONOMIE FINANCIERE DES COLLECTIVITES LOCALES D'AFRIQUE :
STRATEGIES ET OUTILS D'AIDE A LA MOBILISATION DES RESSOURCES LOCALES**



Yvette CLEDJO/ MIGNANWANDE

BENIN



Version électronique
réalisée par CIFAL
Ouagadougou

Ces éléments sont essentiels pour traiter la fiscalité locale. A ce jour ces renseignements sont collectés par des enquêteurs. Ce dispositif est lourd à mettre en œuvre et coûteux. Cependant, l'organisation méthodique et régulière d'enquêtes en étroite concertation et collaboration avec les services des impôts peut réduire ces difficultés.



Du 08 au
12/06/09
Douala
(Cameroun)



**AUTONOMIE FINANCIERE DES COLLECTIVITES LOCALES D'AFRIQUE :
STRATEGIES ET OUTILS D'AIDE A LA MOBILISATION DES RESSOURCES LOCALES**



Yvette CLEDJO/ MIGNANWANDE



Version électronique
réalisée par CIFAL
Ouagadougou

LES PERSPECTIVES

L'objectif premier est d'utiliser l'outil RFU comme outil de gestion urbaine tout en améliorant les capacités du volet fiscal. En premier lieu il s'agit de :

- i) mettre à jour la cartographie de base avec l'adressage cadastral (QIP) et l'adressage postal (REP),
- ii) travailler avec les principaux acteurs du foncier (notaires, géomètres, IGN Bénin etc.) pour mettre en œuvre les procédures visant à faciliter la mise à jour des bases de données du RFU,
- iii) consolider et compléter le système d'information géographique intégré au RFU en particulier en partenariat avec les services publics urbains (sapeurs pompiers, société des eaux et de l'électricité, chambres consulaires etc.)



Du 08 au
12/06/09
Douala
(Cameroun)



**AUTONOMIE FINANCIERE DES COLLECTIVITES LOCALES D'AFRIQUE :
STRATEGIES ET OUTILS D'AIDE A LA MOBILISATION DES RESSOURCES LOCALES**



Yvette CLEDJO/ MIGNANWANDE



Version électronique
réalisée par CIFAL
Ouagadougou

- iv) concevoir et diffuser des plans et cartes thématiques en partenariat avec les acteurs économiques intéressés
- v) enfin explorer les voies permettant d'améliorer le traitement de la fiscalité locale en étroite collaboration avec les services des impôts.

Ce dernier objectif est essentiel, dicté par la nécessité pour la ville de trouver les ressources financières lui permettant d'offrir les services de base de qualité aux populations. C'est en effet le préalable indispensable que celui d'offrir les services de proximité attendus pour un environnement favorable au développement économique et à l'amélioration des conditions de vie des populations.



Du 08 au
12/06/09
Douala
(Cameroun)





Yvette CLEDJO/ MIGNANWANDE

BENIN



Version électronique
réalisée par CIFAL
Ouagadougou

CONCLUSION

Le RFU est un performant outil de gestion urbaine et de mobilisation des ressources fiscales.

Il n'est pas un simple outil d'amélioration à court terme du rendement fiscal, mais le catalyseur de la gestion communale et d'un développement local durable. Le RFU a l'avantage que la durée de mise en place est relativement courte (3 ans).

Dès la première année de mise en service, les résultats obtenus en termes d'accroissement des ressources financières de la commune sont significatifs.



Du 08 au
12/06/09
Douala
(Cameroun)



**AUTONOMIE FINANCIERE DES COLLECTIVITES LOCALES D'AFRIQUE :
STRATEGIES ET OUTILS D'AIDE A LA MOBILISATION DES RESSOURCES LOCALES**



Yvette CLEDJO/ MIGNANWANDE

BENIN



Version électronique
réalisée par CIFAL
Ouagadougou

MERCI POUR VOTRE ATTENTION



Du 08 au
12/06/09
Douala
(Cameroun)



AUTONOMIE FINANCIERE DES COLLECTIVITES LOCALES D'AFRIQUE :
STRATEGIES ET OUTILS D'AIDE A LA MOBILISATION DES RESSOURCES LOCALES